



Sage HR Suite

# Berechnen Sie Ihre Löhne und Gehälter

Rechtskonform, pünktlich, fehlerfrei.

Sage

# Anwender der Sage HR Suite



**Insel Sylt Tourismus-Service**  
Öffentliche Verwaltung  
500 Mitarbeiter



**Fitness First Germany GmbH**  
Handel/Dienstleistung  
4.500 Mitarbeiter



**ROLEX Deutschland GmbH**  
Industrie/Produktion  
200 Mitarbeiter



**WISAG Service Holding**  
Handel/Dienstleistung  
22.600 Mitarbeiter



**Dettmer Group KG**  
Handel/Dienstleistung  
3.750 Mitarbeiter



**PIN MAIL AG**  
Handel/Dienstleistung  
1.000 Mitarbeiter



**Mitteldeutsche Airport Holding**  
Handel/Dienstleistung  
1.300 Mitarbeiter



**Raiffeisen Centralheide eG**  
Handel/Dienstleistung  
225 Mitarbeiter



**Spindler GmbH & Co. KG**  
Handel/Dienstleistung  
400 Mitarbeiter



**Brezelbäckerei Ditsch GmbH**  
Handel/Dienstleistung  
500 Mitarbeiter



**KONEN Bekleidungshaus KG**  
Handel/Dienstleistung  
1.000 Mitarbeiter



**Bayerisches Rotes Kreuz KdÖR**  
Gesundheitswesen  
26.000 Mitarbeiter



**Kulmbacher Brauerei AG**  
Großhandel mit Nahrungs-  
und Genussmittel  
2.000 Mitarbeiter



**Filmakademie  
Baden-Württemberg GmbH**  
Industrie/Produktion  
500 Mitarbeiter



**Westfälischer Anzeiger/  
Münchner Merkur**  
(Ippen Verlagsgruppe)  
20.000 Mitarbeiter



**GOLDSTEIG Käseereien  
Bayerwald GmbH**  
Industrie/Produktion  
1.000 Mitarbeiter

# Setzen Sie auf Sicherheit und Komfort

Rechtskonform, zuverlässig,  
komfortabel.

## Reduzieren Sie Komplexität

Die Lohn- und Gehaltsabrechnung ist einer der sensibelsten Bereiche Ihrer Personalarbeit. Zusätzlich werden auf Grund neuer Meldeverfahren und stetiger Änderungen gesetzlicher Grundlagen die Aufgaben Jahr für Jahr umfangreicher, komplizierter und zeitintensiver. Mit der Personalsoftware von Sage sind Sie gesetzlich und technologisch stets up to date und erhalten die ideale Unterstützung für eine reibungslose und stressfreie Abrechnung.

## Rechnen Sie einfach ab

Ob komplexe und umfangreiche Abrechnungsfälle, wie z. B. Altersteilzeit, Kurzarbeit, Zuschläge, Versorgungsbezüge, betriebliche Altersvorsorge, oder die Abbildung leistungsorientierter Vergütungsmodelle wie Zielvereinbarungen und Erfolgsprämien – mit der Sage HR Personalabrechnung gelingt die Abrechnung einfach, pünktlich und rechtskonform. Alle erforderlichen amtlichen Zulassungen und Prüfungen, wie OFD-Prüfnummer, GKV-Zertifikat der ITSG und DATÜV-Zulassung, geben zusätzlich Sicherheit.

## Verkürzen Sie Bearbeitungszeiten

Integrierte Services und Prüfläufe greifen automatisiert auf Abrechnungsdaten zu und lösen bislang aufwendige manuelle Arbeitsschritte ab. Hinweise und Handlungsempfehlungen tragen zur Vermeidung und Behebung von Fehlern bei. Sie werden ganz automatisch bei Ihrer Arbeit unterstützt und verkürzen Ihre Bearbeitungszeiten für Abrechnung und Meldewesen.

## Optimieren Sie Ihre Personalarbeit

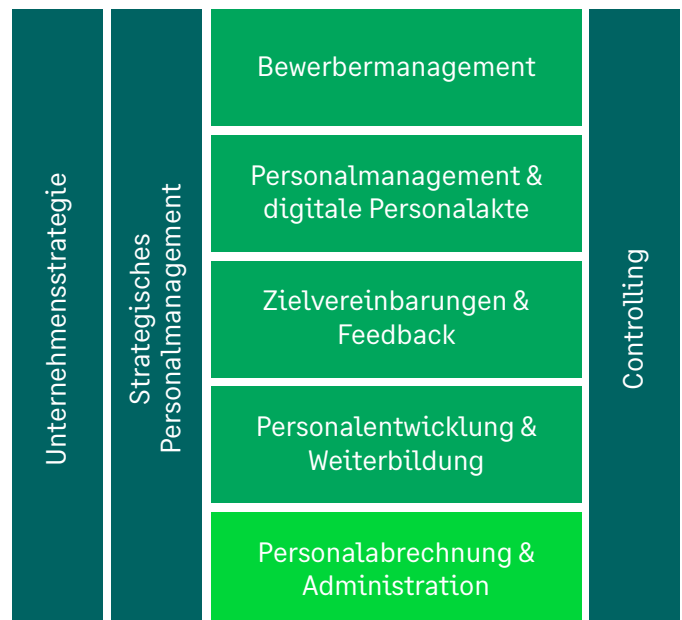
Outsourcing der Entgeltabrechnung ist ein Trend, der in den letzten Jahren deutlich gestiegen ist. Die Auslagerung von Funktionsbereichen erlaubt Ihnen, sich auf Ihr Kerngeschäft zu konzentrieren und Geschäftsprozesse zu optimieren. Mit Sage HR Lohnabrechnung Service besteht die Möglichkeit, Teile bzw. Ihre gesamte Entgeltabrechnung an Sage Lohnprofis zu übergeben.

## So fügt sich das Thema Personalabrechnung in Ihre Unternehmensstrategie ein:

Sie wollen wachsen oder neue Märkte erschließen? Sie planen Innovationen in Ihren Produkten? Oder die Übernahme eines Wettbewerbers?

Exakte und pünktliche Abrechnungen, ordnungsgemäße Meldungen sowie relevante Personaldaten im Überblick sind dabei grundlegend für eine funktionierende Organisation und die Zufriedenheit Ihrer Mitarbeiter.

Mit Ihrer Sage HR Personalabrechnung meistern Sie diese Aufgaben zuverlässig, fehlerfrei und zeitsparend. Durch die Reduzierung administrativer und manueller Arbeitsschritte werden die notwendigen Freiräume für Ihre Personalarbeit geschaffen.



# 1

# Eingabe und Überprüfung der Daten

## 1.1 Stammdatenpflege

Sie pflegen die Stammdaten aller Mitarbeiter und erfassen alle lohnrelevanten Informationen von externen Stellen wie Krankenkassen oder Finanzamt (ELStAM).

### Ihr Vorteil

Ihre Mitarbeiterstammdaten liegen in der zentralen Daten-bank Ihres Sage HR Systems und sind damit für alle Anwendungen automatisch und aktuell verfügbar.

## 1.3 Eingabe überprüfen

Sie prüfen sämtliche Eingaben und Daten für Ihre bevorstehende Lohnabrechnung. Durch den integrierten Fehlerassistenten, vielfältige Prüfläufe und Plausibilitätsprüfungen werden fehlerhafte Eingaben und ggf. Unstimmigkeiten angezeigt. Diese können Sie per Mausklick ganz einfach korrigieren.

### Ihr Vorteil

Minimieren Sie das Risiko einer fehlerhaften Eingabe von Abrechnungsdaten.

## 1.2 Bewegungsdaten

Sie erfassen schnell und übersichtlich alle lohnrelevanten Informationen Ihrer Mitarbeiter. Dabei haben Sie die Wahl zwischen Einzel- oder Sammelerfassung, um die Daten anschließend unkompliziert zur Lohnabrechnung zusammenzuführen. Sie können zudem Daten aus externen Systemen, z. B. aus Ihrer Zeiterfassung oder Reisekosten, importieren.

### Ihr Vorteil

Vereinfachen und beschleunigen Sie Ihre Entgeltabrechnung durch die automatische Übernahme Ihrer Daten und die Vordefinition von Lohn- und Abzugsarten.

The screenshot shows a web-based form for entering employee data. The form is titled 'Arbeitsnehmer PLUS' and is for employee 'Maria Schneider, Maria'. The period is set to '01.01.2017'. The form is divided into several sections: 'Persönliches' (Personal), 'Identität' (Identity), 'Bankdaten' (Bank Data), 'Kontakt' (Contact), and 'Verrechnung über' (Billing via). The 'Persönliches' section includes fields for title, name, date of birth, and family status. The 'Identität' section includes fields for tax ID, insurance number, and nationality. The 'Bankdaten' section includes fields for payment type, IBAN, bank, BIC, and account number. The 'Kontakt' section includes fields for address, phone number, and email. The 'Verrechnung über' section includes fields for the billing entity and purpose. The form is designed to be user-friendly and easy to navigate.

Übersichtliche Masken ermöglichen ein schnelles und souveränes Arbeiten.

# 2

# Durchführung der Abrechnung

## 2.1 Abrechnung durchführen

Nach erfolgreichem Prüflauf ermitteln Sie im Handumdrehen Bruttolöhne und führen die Nettolohnberechnung durch, bei der neben Werten aus monatlich festen Be- und Abzügen schnell und sicher auch variable Bezüge berücksichtigt werden. Außerdem bereiten Sie die Meldungen für die elektronische Übermittlung vor.

### Ihr Vorteil

Terminieren und Automatisieren Sie Ihre Abrechnungsschritte für ein effizientes und prozessoptimiertes Arbeiten.

## 2.3 Auszahlung

Sie zahlen Ihre Löhne und Gehälter. Selbstverständlich stehen Ihnen zahlreiche Zahlungsarten zur Verfügung:

- Überweisung in SEPA und DTAUS-Format
- Barzahlung
- Lastschrift
- Scheck

### Ihr Vorteil

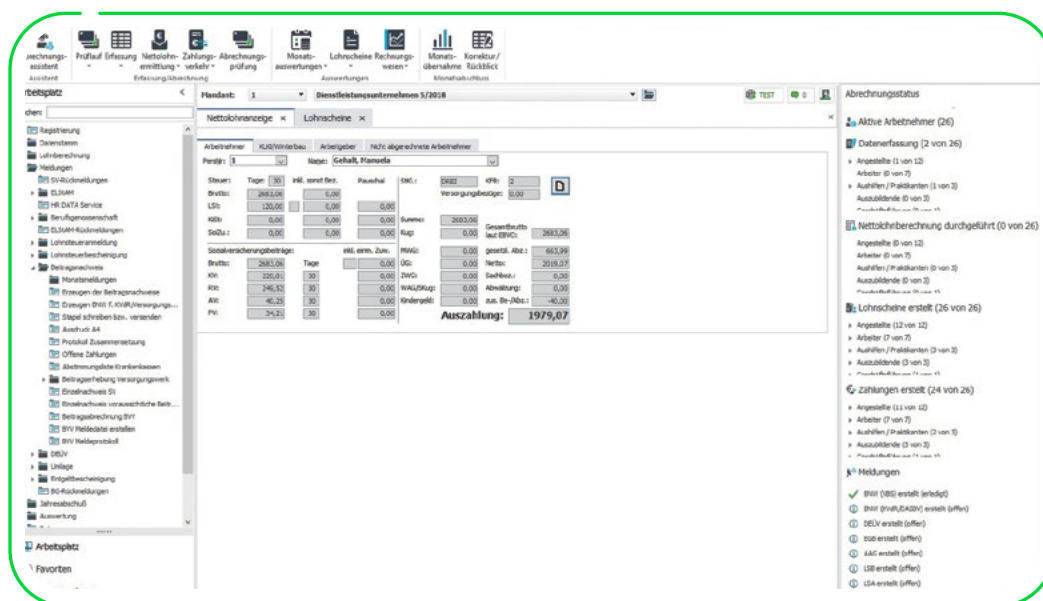
Vereinfachen Sie Ihre Lohn- und Gehaltszahlungen dank vielfältig bewährter Zahlungsarten.

## 2.2 Abrechnung prüfen

Nach der durchgeführten Abrechnung bestätigen Ihnen eine transparente Statusanzeige sowie auf Ihre Bedürfnisse anpassbare Auswertungen eine korrekte Abrechnung oder zeigen Ihnen eventuell erforderliche Korrekturfälle an.

### Ihr Vorteil

Verlassen Sie sich auf unsere jederzeit aktuelle Abrechnung, in der Gesetzesänderungen berücksichtigt sind und steigern Sie somit die Qualität Ihrer Abrechnung.



Abrechnungs- und Meldeassistenten sichern den monatlichen Abrechnungslauf.

# 3

# Auswertungen und Bescheinigungenwesen

### 3.1 Lohnscheine Bescheinigungen Auswertungen

Die monatliche Verdienstabrechnung kann Ihren Mitarbeitern per Ausdruck, per E-Mail oder zum Abruf im Mitarbeiterportal zur Verfügung gestellt werden. Aufwendige Formulare wie die Arbeitsbescheinigung, die Einkommensbescheinigungen zum Antrag auf ALG II und viele weitere sind im System hinterlegt und werden automatisch mit den Stamm- und Abrechnungsdaten gefüllt.

#### Ihr Vorteil

Ein Sammeldruck mit optionaler Archivierung der Dokumente erleichtert Ihren Arbeitsprozess und entlastet Sie so zusätzlich von administrativen Tätigkeiten.

### 3.3 Fibu und Kostenrechnung

Sie übergeben Ihre Abrechnungsdaten an die Finanzbuchhaltung zur weiteren Bearbeitung. Die Sage HR Suite bietet Ihnen zahlreiche Standardschnittstellen zu den gängigsten Buchhaltungsprogrammen in Deutschland.

#### Ihr Vorteil

Automatisieren Sie die Übergabe Ihrer Abrechnungsdaten an Ihre Finanzbuchhaltung und minimieren Sie so Ihren Aufwand.

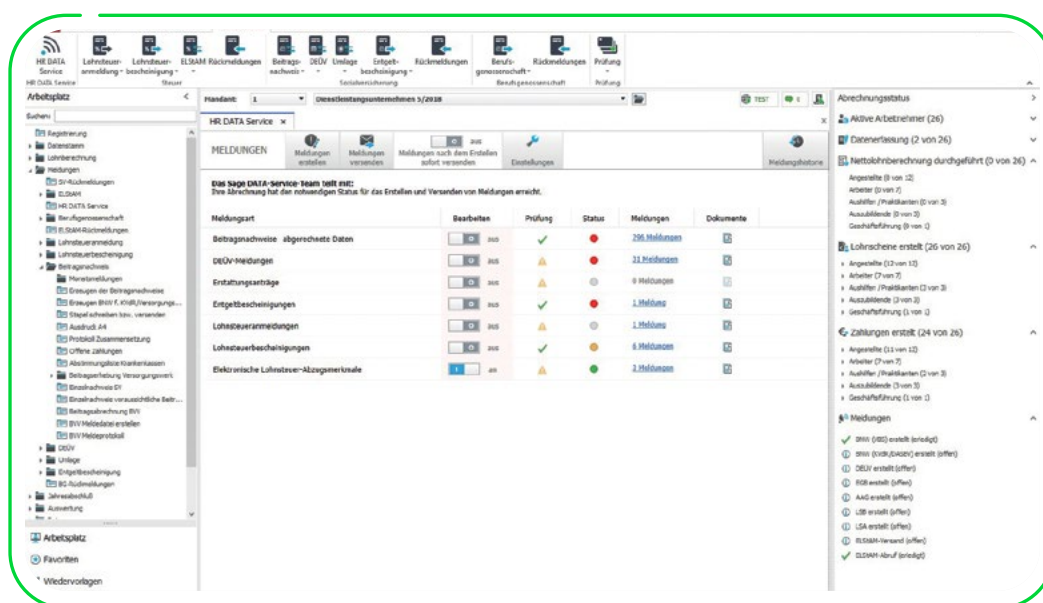
### 3.2 Elektronische Meldungen

Über zertifizierte Kommunikationswege werden alle relevanten Meldungen elektronisch an die entsprechenden Ämter und Krankenkassen übermittelt.

- Meldeverfahren zur Sozialversicherung
- Meldungen zur Unfallversicherung
- Meldungen im Bereich der Lohnsteuer

#### Ihr Vorteil

Erfüllen Sie Ihre Meldepflichten mit dem HR DATA Service einfach, intuitiv und automatisch.



Relevante Informationen, Aufgaben und Termine im Blick: aktuell, übersichtlich, bedarfsgerecht

# Ihre Vorteile beim Einsatz von Sage HR

## **Rechnen Sie jederzeit pünktlich und fehlerfrei Löhne, Gehälter, Auslagen und Reisekosten ab**

Mit integrierten Assistenten, Prüfläufen und Plausibilitätsprüfungen vermeiden Sie fehlerhafte Eingaben und Unstimmigkeiten in den Abrechnungsläufen. Diese können Sie per Mausclick ganz einfach korrigieren.

## **Profitieren Sie von unseren Erfahrungen mit über 2 Millionen Lohnabrechnungen pro Monat**

Sage HR Personalabrechnung wird inzwischen von über 10.000 Kunden in Deutschland eingesetzt. Sie profitieren von ihren Erfahrungen und unserem Know-how und erhalten eine der ausgereiftesten und modernsten Lohnabrechnungslösungen in Deutschland.

## **Branchenspezifische Tarifwerke und Gesetzesgrundlagen**

In der Personalabrechnung von Sage werden relevante Tarifwerke und Gesetze in Deutschland abgebildet. Sie erhalten unter anderem eine Lösung für Tarifwerke des Öffentlichen Dienstes, des Gesundheitswesens, des Bauwesens oder verschiedener Dienstleistungsbranchen.

## **Vereinfachen Sie Ihre Abrechnung**

Rechnen Sie auch komplexe Lohnabrechnungsfälle, z. B. Altersteilzeit, Zuschläge, Kurzarbeit, Versorgungsbezüge, betriebliche Altersvorsorge etc., einfach und sicher ab.

## **Vereinfachen Sie Ihre Entgeltabrechnung. Sie möchten:**

- jederzeit pünktlich und fehlerfrei Löhne, Gehälter, Auslagen und Reisekosten abrechnen?
- sich Ihre Arbeit mit dem automatisierten Melde- und Bescheinigungswesen erleichtern?
- stets alle gesetzlichen Vorschriften und internen Richtlinien einhalten?

Gerne helfen wir Ihnen hinsichtlich Ihrer individuellen Anforderungen, Unternehmensvorgaben und Prozesse.

## **Automatisieren Sie Ihr Meldewesen**

Mit dem Sage HR DATA Service werden Sie im Bereich des elektronischen Meldewesens genau da unterstützt, wo es wichtig ist. Der Service nimmt Ihnen Aufgaben ab, bietet mehr Transparenz über Inhalte, den Versand sowie die Rückübertragung von allen Meldesachverhalten und vereinfacht Ihre Arbeitsprozesse.

## **Halten Sie stets alle gesetzlichen Vorschriften und eigenen Richtlinien ein**

Profitieren Sie von einer stets rechtzeitigen und fehlerfreien Umsetzung gesetzlicher Anforderungen, z. B. elektronischer Meldeverfahren wie ELStAM, europäischer Anpassungen wie SEPA oder geänderter Steuer- und Beitragssätze.

## **Behalten Sie den Überblick**

Nutzen Sie bewährte Standardauswertungen oder individuell erstellte Reports für ein aussagekräftiges Controlling in all Ihren Abrechnungs- und Meldedaten.

## **Rufen Sie uns an oder schreiben Sie uns eine E-Mail und vereinbaren Sie einen persönlichen Präsentationstermin:**

Telefon: +49 341 48440-3010

E-Mail: [hrsolutions@sage.com](mailto:hrsolutions@sage.com)

# Ihr Plus an Mehrwerten dank Softwaremiete

Unternehmen, die wachsen oder sich zukunftsorientiert aufstellen wollen, wählen den Weg der Softwaremiete statt des Softwarekaufs. Gemietete Softwarelösungen bieten nicht nur eine deutlich höhere Investitionssicherheit, sondern durch niedrigere Anschaffungskosten und kürzere Vertragslaufzeiten auch ein Mehr an Flexibilität.



#### Hohe Investitionssicherheit

Updates, Upgrades, On-Premises-Folgeversionen sind inklusive



#### Mehr Flexibilität

Flexible Mindestvertragslaufzeiten



#### Umfassende Trainings

E-Learning-Paket mit 24/7-Zugriff



#### Weitere Extras

Zusatzfunktionalitäten und Services erhältlich bzw. inklusive

Mit dem Sage HR Personalmanagement (ein Softwaremodul der Sage HR Suite), erhalten Sie die nächste Generation Personalsoftware zur Miete, die Ihnen neben den Mehrwerten im Produkt folgende Vorteile bietet:

#### Liquiditätsvorteil

Mit dem Mietmodell ist eine hohe Anfangsinvestition für Ihren gewünschten Softwareumfang nicht mehr notwendig. Sie verteilen die Kosten ganz einfach über Ihre Vertragslaufzeit.

#### Investitionssicherheit

Personalabrechnung und Reisekosten unterliegen regelmäßigen gesetzlichen Änderungen. Sie kennen daher den Vertrag mit monatlichen Preisen für die Umsetzung und Bereitstellung gesetzlicher Anforderungen sowie für Wartung und Support. Diesen, auch am Markt etablierten Vertrag, erweitern Sie lediglich um den Bereich der Lizenzen.

#### Preissicherheit

Sie erhalten die Möglichkeit, den Mietpreis bis zu 36 Monate festzuschreiben.

#### Flexibilität

Passend zu sich ändernden Anforderungen können Sie Funktionen, Services und Extras hinzubuchen, aber auch kündigen. Sie zahlen genau für das, was Sie brauchen bzw. nutzen.

#### Exklusive Mehrwerte

Nur im Rahmen der Mietvariante erhalten Sie zusätzliche Produktfunktionalitäten kostenfrei im Standard bereitgestellt und die Möglichkeit zur saisonalen Lizenzerweiterung, z. B. um zusätzliche Arbeitsplätze und/oder Mitarbeiter.

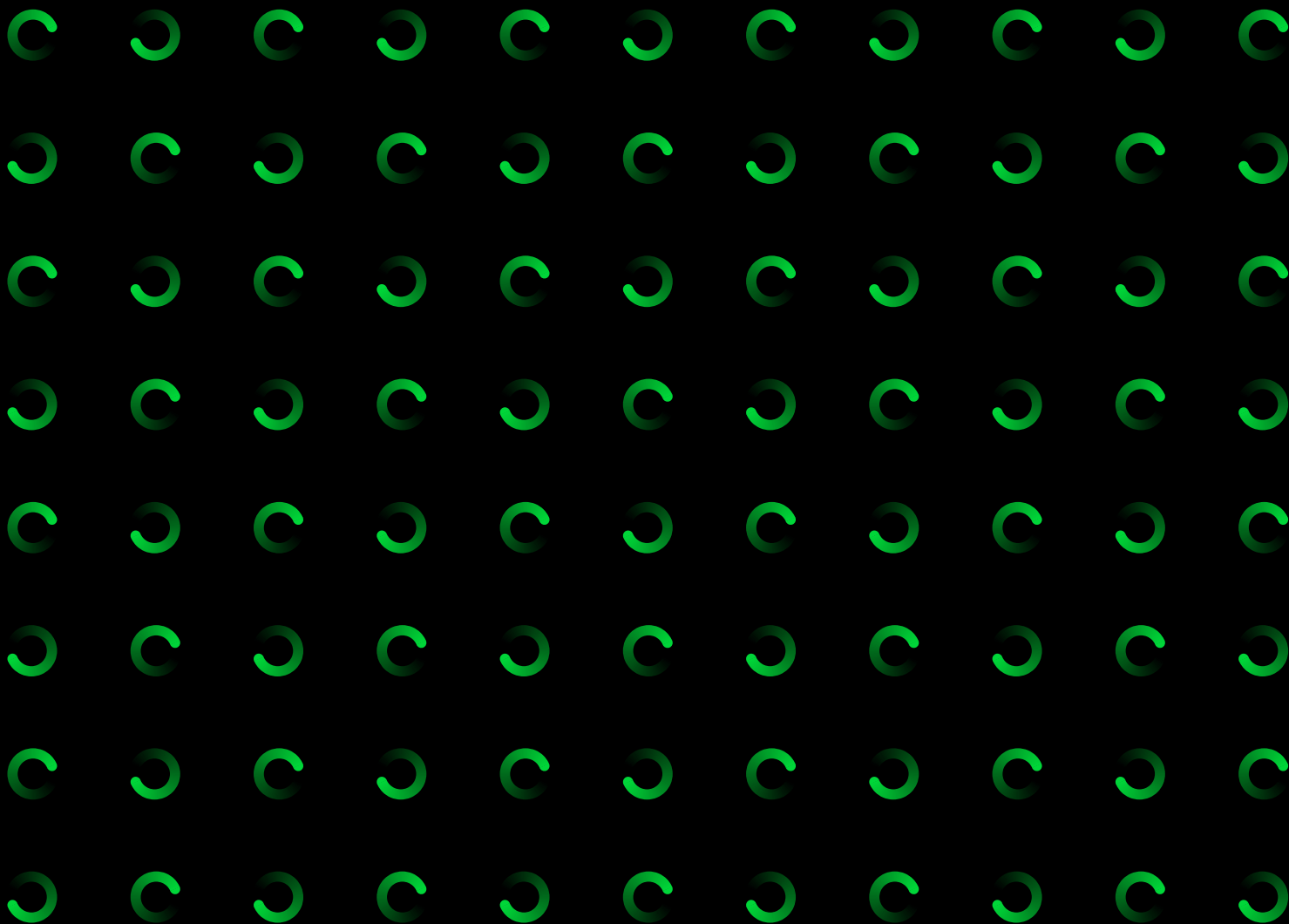
#### Kontinuierliche Aus- und Weiterbildung

Nur mit der Mietvariante können Sie kostenlos auf das E-Learning-Paket zur Sage HR Suite zugreifen, um so Ihr Produktwissen kontinuierlich zu erweitern.

#### Steuerliche Vorteile

Ähnlich wie beim Leasing senken Mietpreise den steuerlich relevanten Unternehmensgewinn, ohne dabei die Bilanzkennzahlen negativ zu beeinträchtigen.





**Sage GmbH**  
Franklinstraße 61 – 63  
60486 Frankfurt am Main

+49 69 50007-0  
info@sage.de

[www.sage.com](http://www.sage.com)



**Sage**

© 2022 Sage GmbH. Alle Rechte vorbehalten. Sage, das Sage Logo sowie hier genannte Sage Produktnamen sind eingetragene Markennamen der Sage Global Services Limited bzw. ihrer Lizenzgeber. Alle anderen Markennamen sind Eigentum der jeweiligen Rechteinhaber. Technische, formale und druckgrafische Änderungen vorbehalten.